



**Lo ponemos en contacto.
Estamos para ayudar.**

Agencias Estatales Asociadas:

Los CRCG y Texas System of Care cuentan con el apoyo formal de las siguientes agencias:

- Comisión de Salud y Servicios Humanos de Texas
- Departamento Estatal de Servicios de Salud de Texas
- Departamento de Servicios para la Familia y de Protección de Texas
- Departamento de Justicia Penal de Texas: Oficina Correccional de Texas para Delincuentes con Problemas Médicos o Mentales
- Agencia de Educación de Texas
- Departamento de Justicia Juvenil de Texas

La Comisión de la Fuerza Laboral de Texas y el Departamento de Vivienda y Asuntos Comunitarios de Texas también apoyan a los CRCG.



Colaboración Entre Grupos de Coordinación de Recursos Comunitarios (CRCG) y Texas System of Care

Los CRCG y Texas System of Care (Sistema de Atención de Texas) colaboran con las comunidades para eliminar barreras, determinar dónde se necesitan los servicios y encontrar maneras de mejorar los sistemas de prestación de servicios para niños, jóvenes y familias.

¿Qué son los CRCG?

Los CRCG son grupos formados en los condados por socios locales y miembros de la comunidad que trabajan con padres, cuidadores, jóvenes y adultos con necesidades complejas para identificar y coordinar servicios y apoyos.

- Ayudan a las personas con necesidades que no puede satisfacer una sola institución y que podrían beneficiarse de la coordinación de servicios entre varias instituciones.
- Procuran satisfacer las necesidades de la persona y la familia con soluciones comunitarias, siempre que sea posible.

¿Qué es Texas System of Care?

Texas System of Care busca transformar tanto los sistemas que están al servicio de niños y jóvenes como las comunidades locales, para satisfacer mejor las necesidades de los niños, jóvenes y adultos jóvenes con problemas de salud conductual y sus familias.

- Este enfoque se fundamenta en valores que se centran en la familia y en la comunidad, y que tienen en cuenta la cultura y el idioma.
- Con este marco de valores se desarrolla una gama de servicios y apoyos más accesibles, sensibles y eficaces, que satisfacen necesidades y mejoran los resultados.



**Community
Resource
Coordination
Groups**



Texas System of Care
Achieving Well-Being for Children and Youth

Cómo Trabajan Juntos los CRCG Y Texas System of Care

Los CRCG facilitan el contacto de las personas y sus familias con los servicios que necesitan. Los sistemas de atención utilizan la información recopilada por los CRCG para colaborar con otros sistemas y dependencias e identificar carencias y barreras a nivel local y estatal. Texas System of Care utiliza esta información para mejorar las políticas y los sistemas en todo Texas.

Guía del Sistema de Atención

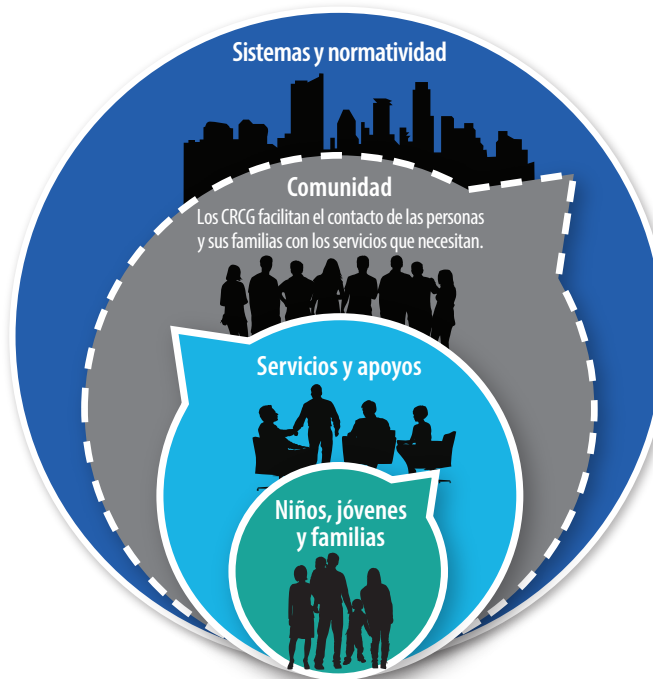
Todos los niveles de un sistema de atención se informan y se guían entre sí.

Sistemas y normatividad

Identifican y fortalecen las normas y prácticas para promover una infraestructura sólida del sistema de atención que satisfaga las necesidades de niños, jóvenes y familias.

Servicios y apoyos

Fortalecen los sistemas de prestación de servicios coordinados para los menores y sus familias a fin de garantizar su acceso a servicios y apoyos eficaces y apropiados en la comunidad.



Comunidad

Los CRCG promueven valores a través de sus procesos e informan a los sistemas de atención sobre las necesidades de las comunidades a nivel local y estatal.

Niños, jóvenes y familias

Las experiencias de las personas orientan e impulsan todos los procesos, servicios y sistemas.

Los valores del sistema de atención se incorporan en cada nivel.

Póngase en Contacto

Participe colaborando en su comunidad.



Póngase en contacto con Texas System of Care en texashhs.org/mhs-txsoc o por correo electrónico en TxSOC@hhs.texas.gov.



Póngase en contacto con el equipo CRCG de la HHSC en crcg.hhs.texas.gov o por correo electrónico en CRCG@hhs.texas.gov.

¿Qué pueden hacer las comunidades?

- Develop and participate in local cross-agency collaboratives.
- Conduct a community needs assessment of gaps and barriers in providing and accessing behavioral health services and supports.
- Develop seamless referral pathways across agencies.
- Use the Texas System of Care Toolkit to help implement or expand a community's system of care efforts: toolkit.txsystemofcare.org.
- Reach out to the HHSC CRCG team or Texas System of Care team for technical assistance and training.

Impacto y Resultados del Trabajo de los CRCG y Texas System of Care

Mejoramiento en:

- Las vidas de niños, jóvenes y familias
- Los sistemas de prestación de servicios
- El costo y la calidad de la atención
- El apoyo a las carencias y necesidades de la comunidad